



FORMATION GÉOMÈTRE PHOTOGRAMMÉTRIE

Cette formation permet d'acquérir le savoir-faire technique et réglementaire du pilotage de drone civil avec l'utilisation de matériels de précision destinés à réaliser de la photogrammétrie, et sa mise en pratique dans votre activité professionnelle..



DURÉE

3 jours / 21 heures

DATES ET HORAIRES

3 jours à définir - de 8h30 à 12h00
et de 13h30 à 17h00

NOMBRE D'APPRENANTS

Sessions de 3 apprenants max

LIEU

6 rue du Coussat, 34290 SERVIAN

COÛT H.T. GLOBAL

1900 €/HT*

* le prix ne comprend pas l'hébergement et l'alimentation

PRÉREQUIS

Avoir 18 ans révolus

Être un professionnel

Être titulaire de la théorie et de la pratique
télépilotage de drone

ACCESSIBILITÉ

Pour les personnes à mobilité réduite, prendre
contact avec le centre de formation pour étudier la
mise en place de mesures adaptées.

SUPPORTS PÉDAGOGIQUES

- Cours élaborés sur des supports variés
(PowerPoint, films...) projetés sur grand écran TV

OBJECTIFS DE FORMATION

- Savoir préparer un vol et mettre en œuvre les
drones DJI P4 RTK / MAVIC 3E RTK / M300 RTK
ou DELAIR UX11
- Créer, Contrôler, Exporter un livrable conforme
(logiciel de traitement METASHAPE AGISOFT)
- Créer un DSM (fichiers TWF/TIFF - logiciel de
traitement GLOBAL MAPPER)

THÉORIE SUR L'USAGE TOPOGRAPHIQUE AUX DRONES DJI P4 RTK / MAVIC 3E RTK / M300 RTK / DELAIR UX-11

- Élaboration et intégration d'un kml
- Élaboration du plan de vol – sécurité
- Étude de cas réels avec mise en œuvre du drone
- Prise en main du logiciel de vol
- Rappel de la réglementation du vol en drone et dérogations



LA PRATIQUE TOPOGRAPHIQUE AUX DRONES DJI P4 RTK / MAVIC 3E RTK / M300 RTK / DELAIR UX-11

- Mise en pratique d'un cas concret
- Levé des cibles au sol
- Connection RTK
- Suivi du relief



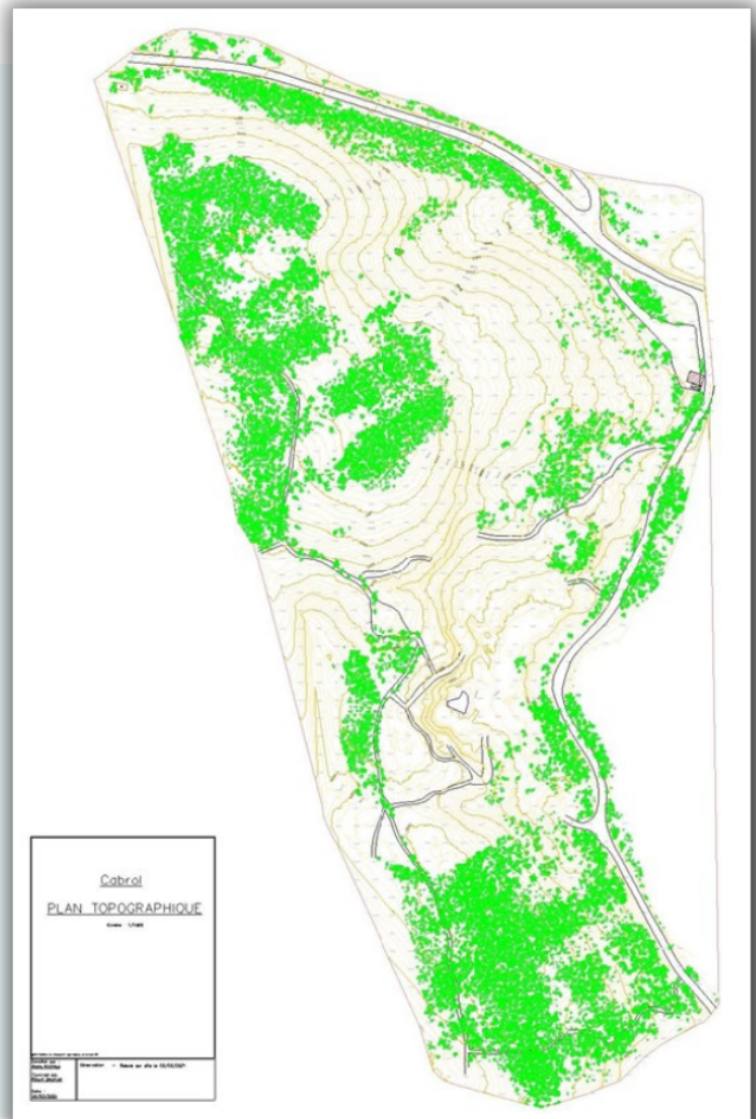


LOGICIEL DE TRAITEMENT METASHAPE AGISOFT

- Importation des données GPS/photo
- Assemblage des photographies
- Contrôle des cibles GPS par rapport aux photos issues du drone
- Réalisation d'une modélisation 3D
- Réalisation d'une orthomosaique
- Export de la donnée livrable
- Contrôle de la qualité

LOGICIEL DE TRAITEMENT GLOBAL MAPPER

- Création KML élargi
- Insertion KML/Tiff (France_arc) dans Global Mapper
- Découpe de la zone
- Export en GéoTIFF (2 fichiers TFW/TIFF)





FORMATEURS



Etienne RENAULT
15 ans d'expérience de formateur
Télépilote de drone professionnel



Arthur MARCEL
Géomètre
Responsable pôle topographie

MOYENS PÉDAGOGIQUES ET MATÉRIEL UTILISÉ

La formation alterne entre **cours théoriques et pilotage en extérieur, ou intérieur**, selon les conditions météorologiques.

Une gamme de drones sont mis à disposition durant la formation : **DJI P4 RTK, DJI MAVIC 3E RTK, DJI M300 RTK et DELAIR UX-11**, ainsi que des capteurs **DJI P1 et H20**.

Les formations sont réalisées à l'aide de **diaporamas projetés sur écran TV**, des **mis en situations pratiques** sur le terrain et sur les logiciels afin de vérifier au fur et à mesure l'acquisition des notions abordées.

NOS RÉSULTATS DE CETTE FORMATION

92%

Taux de satisfaction

100%

Taux de réussite

0%

Taux d'abandon

100%

Taux d'insertion*

*correspond au taux d'utilisation, après formation, du drone, d'une application métier, ou de l'utilisation d'un logiciel dans le métier de l'apprenant

CE QUE DISENT NOS APPRENANTS

"La formation était vraiment top et très intéressante. On a eu de supers formateurs. L'équipe est très pro dynamique, met en confiance. [...]"

Simon C.

"Formation très détendue mais qui a permis d'atteindre tous les objectifs visés. [...]"

Guillaume G.

"Ma difficulté était de voir un large panel de logiciels servant à la photogrammétrie par drone. Je pense que la formation a bien répondu à ce besoin [...]"

Vincent H.



06 rue du Coussat 34290 Servian



+33(0)7 68 06 80 02



contact@instadroneacademy.fr